

小学校社会科資料

明るく豊かなくらしのために 税金について考えよう



消防(の仕事)



警察(の仕事)



ゴミ処理(の仕事)



石川県立図書館



イカの駅つくもーる



LAKUNA はくい



あそびの森かほくる



金沢スタジアム



石川県立中央病院



トレインパーク白山



サイエンスヒルズこまつ



加賀温泉駅

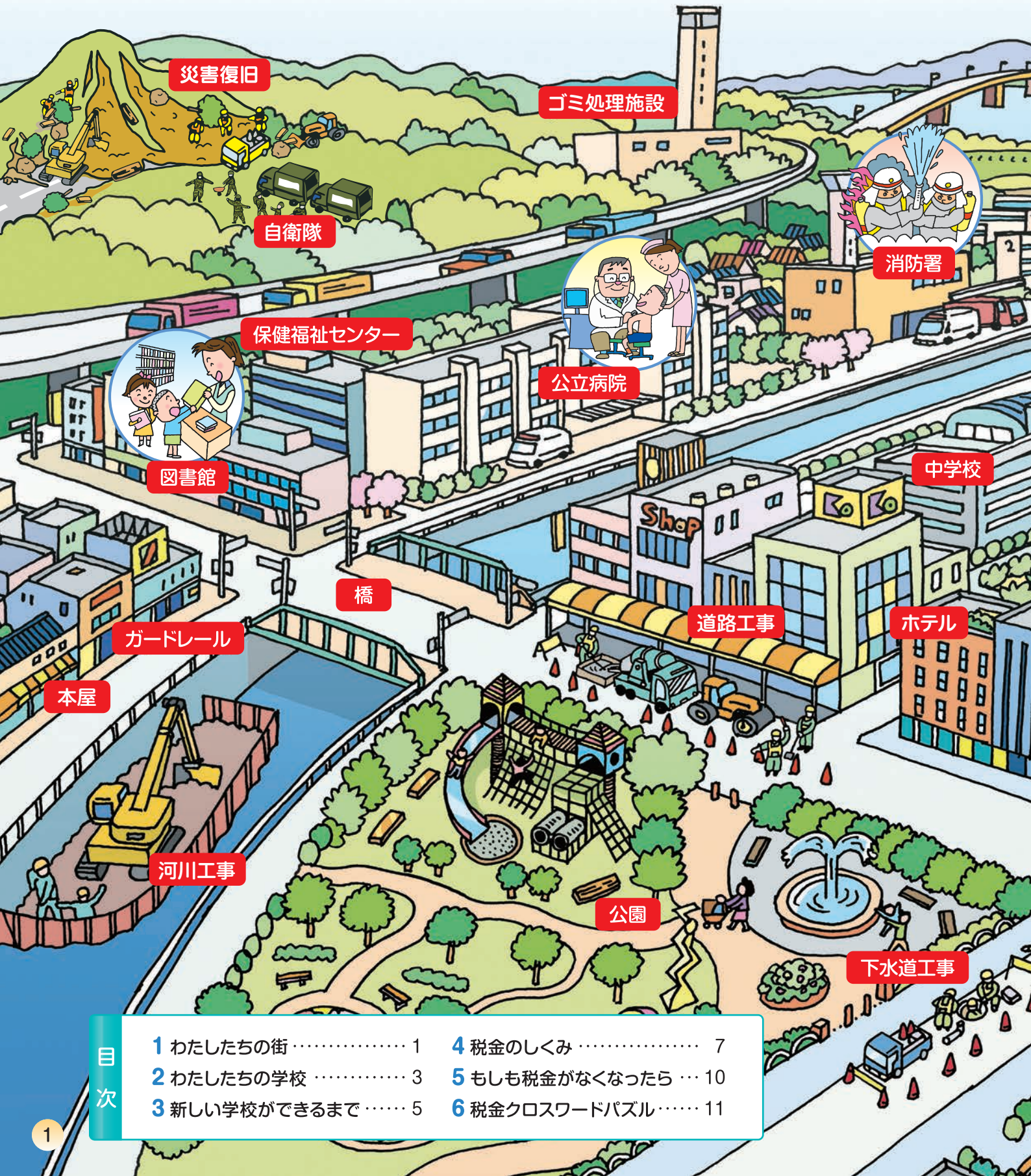


1 わたしたちの街

わたしたちの街ではどんなところに税金が使われているのでしょうか。



【ゲームにチャレンジ】
税金が使われている
ところがわかるかな



1 わたしたちの街	1	4 税金のしくみ	7
2 わたしたちの学校	3	5 もしも税金がなくなったら	10
3 新しい学校ができるまで	5	6 税金クロスワードパズル	11

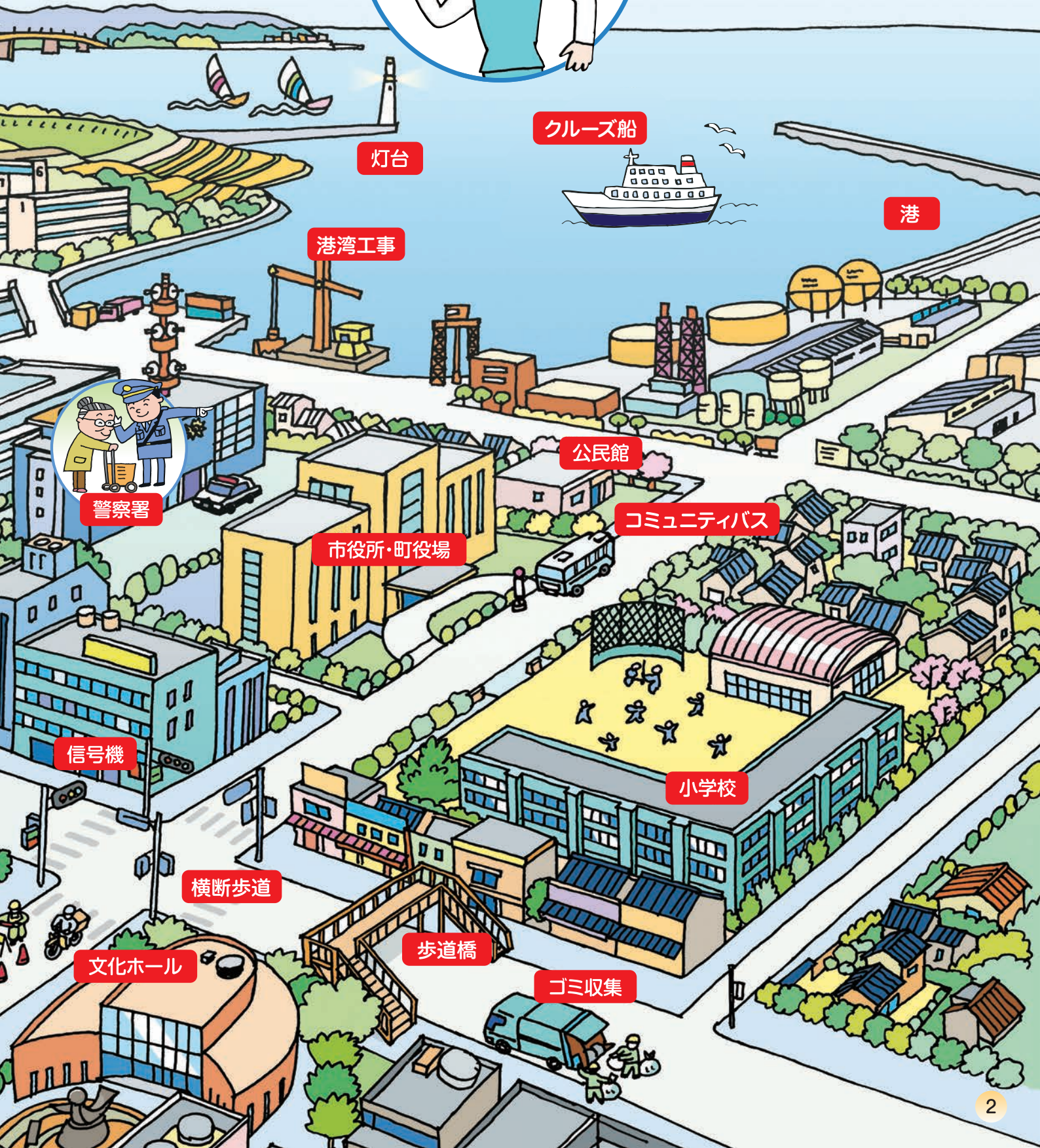
街のいろいろなところに
税金が使われているよ
税金が使われているものを
探してみよう

※この中に税金が使われていないものが
3つかかれています。
答えは7ページにあります。



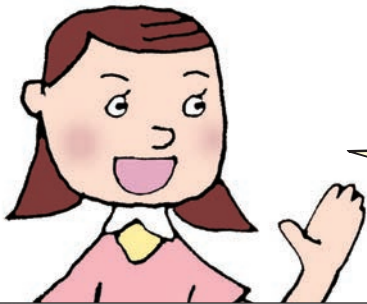
税金とは

税金とは、みんなが安心して
豊かに暮らすためにみんなで
出し合うお金です。

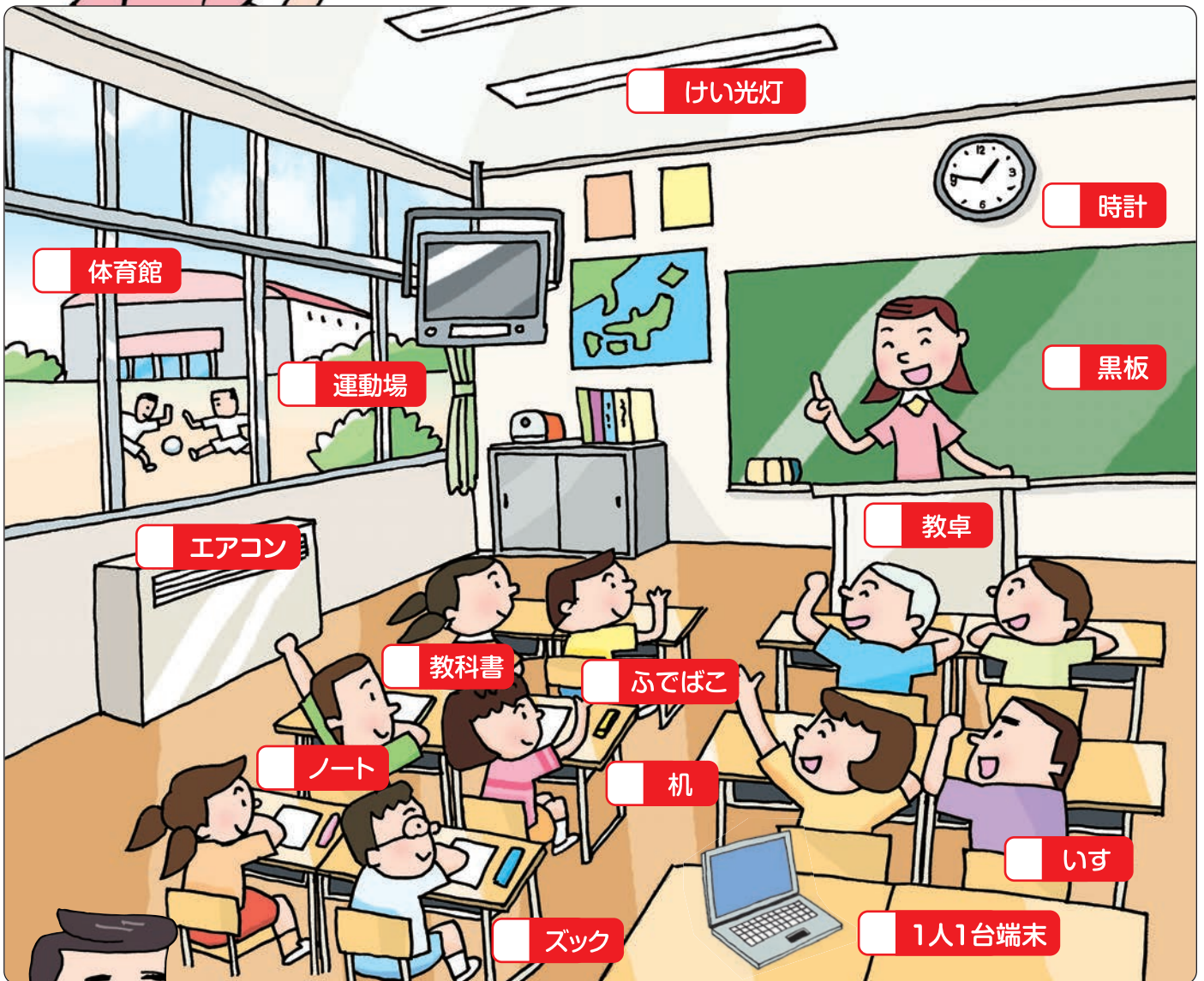


2 わたしたちの学校

わたしたちの学校ではどんなものに税金が使われているのでしょうか。



税金が使われているものに
○をつけてみましょう



※答えは7ページにあります。



みなさんの教室の中を
見回してみましょう
ほかに学校では
どんなものに税金が
使われているだろうか？
書き出してみよう

.....

.....

.....

.....

■教育に使われる税金

(公立の小・中学校の場合)

わたしたちの教育には、国・都道府県・市町村の税金が使われています。

文部科学省調べ



■公立学校の児童・生徒一人あたり1年間に使われる教育に関する税金

(令和4年度)

小学生
約94万円

中学生
約109万円

高校生(全日制)
約113万円

あなたたち小学生一人一人に6年間で**500万円以上の税金**が使われているんだよ



みんなどう思ったかしら?

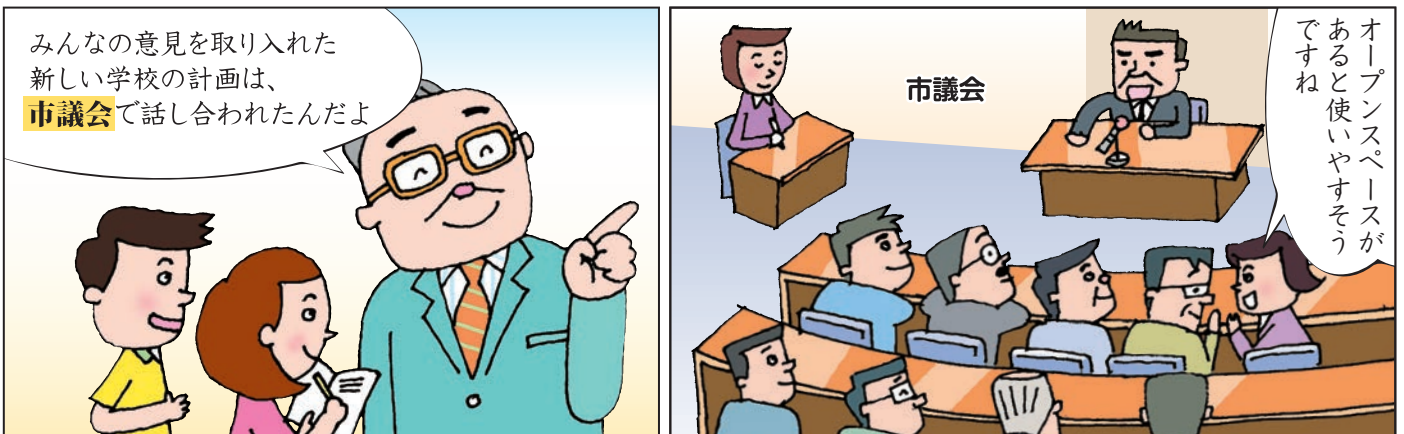
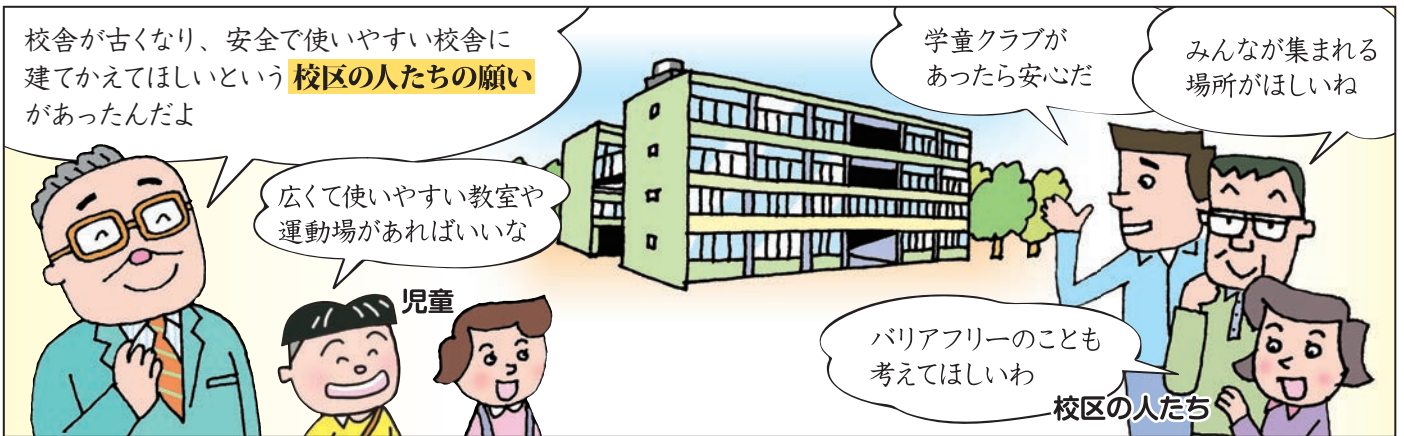
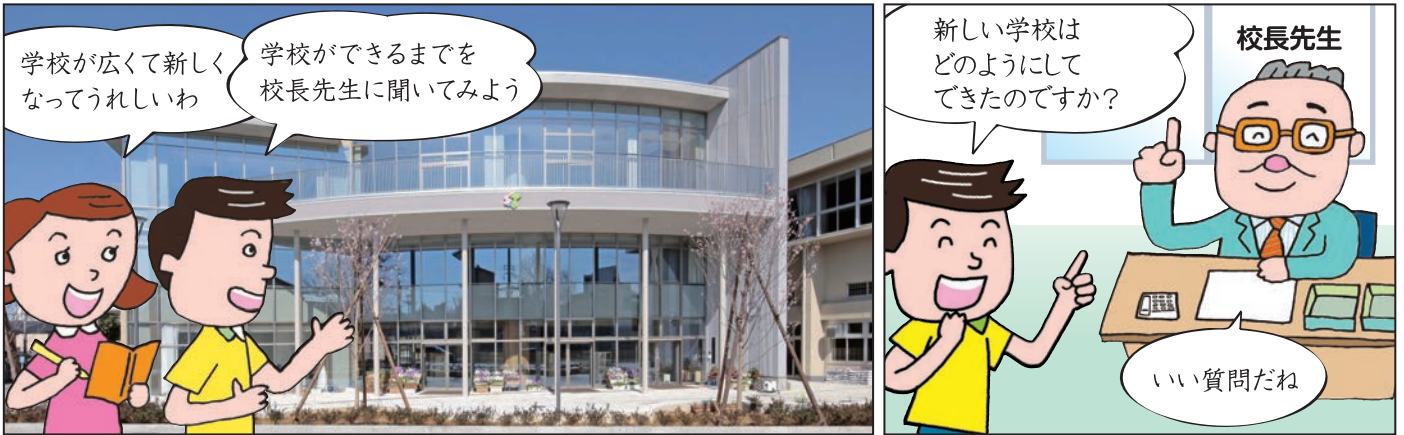
.....

.....

.....

3 新しい学校ができるまで

みんなの願いの実現に税金はどのようにかかっているのでしょうか。



この学校を建てるには市と国の税金が使われているんだよ

地元の木材を使ったオープンスペース

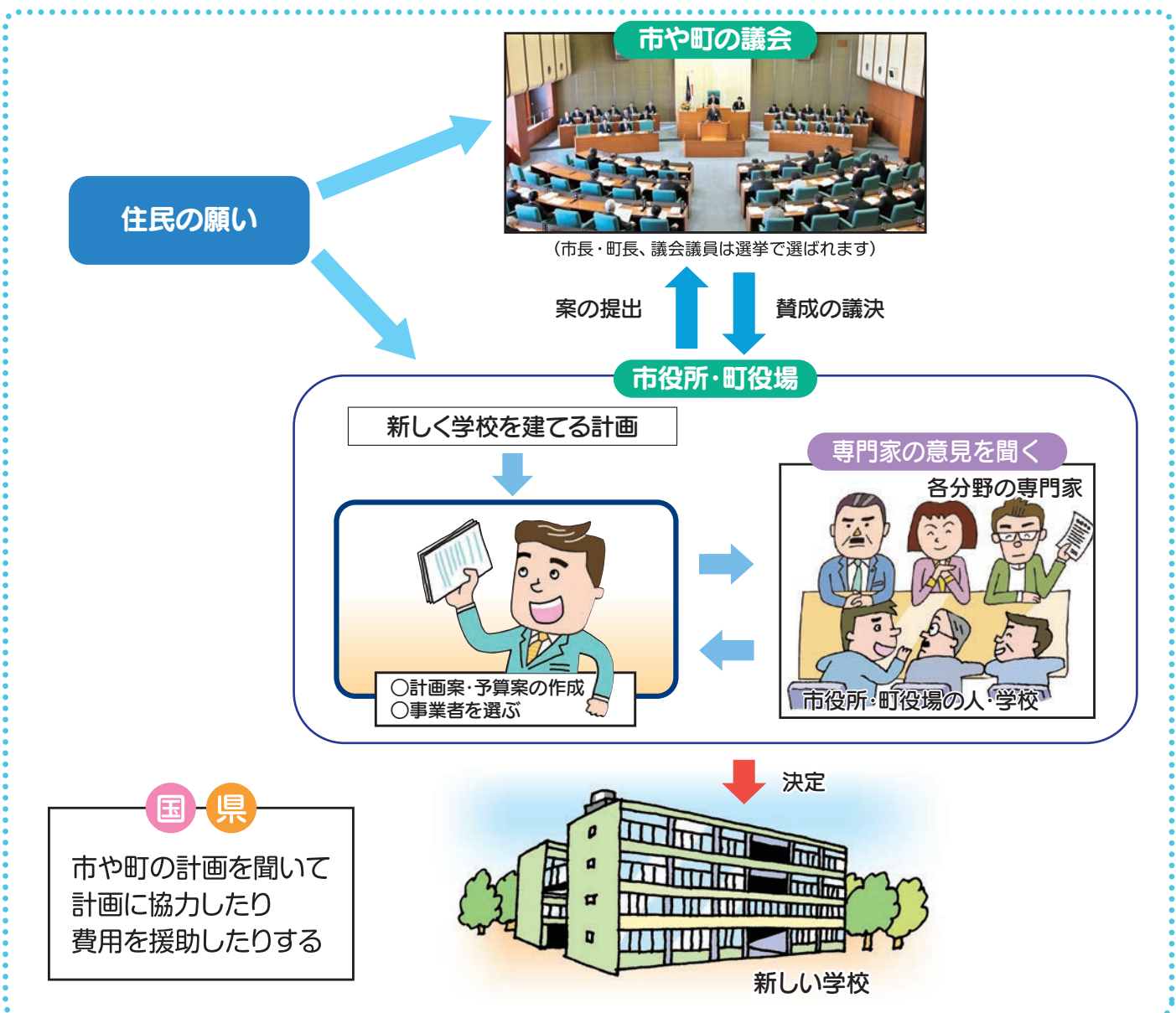
屋上プール

●新しい小学校を建てるためにかかったお金

市の税金		国の税金
(73.9%)	合計: 22億8,000万円	(26.1%)

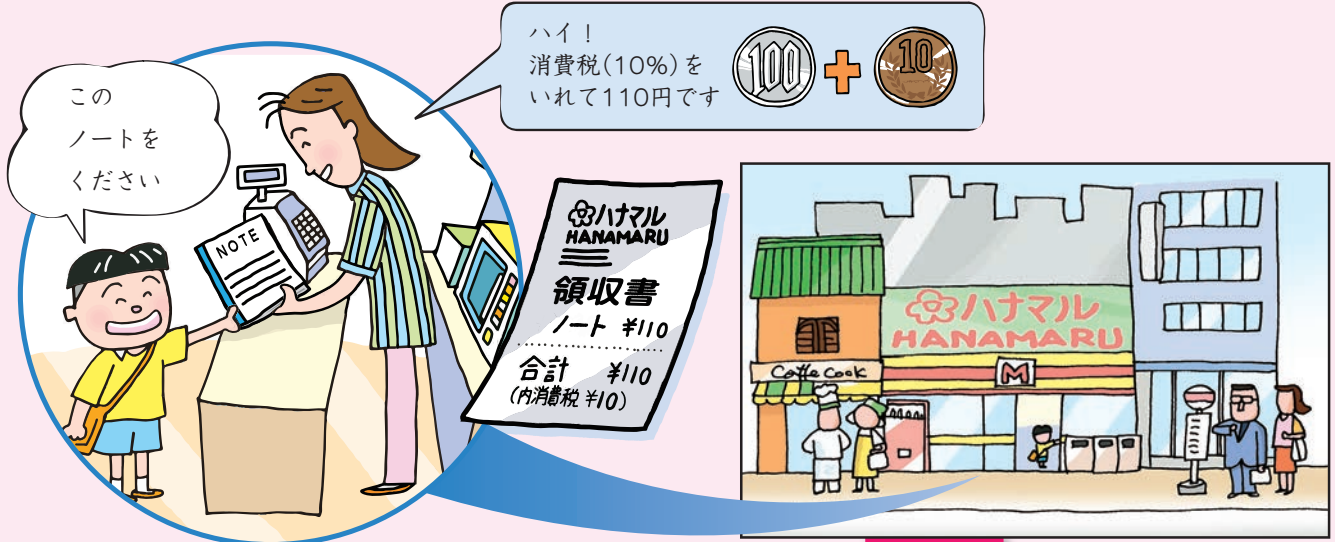
※小学校によって金額や割合は異なります

■ みんなの願いをいかす 市役所・町役場、議会のはたらき



4 税金のしくみ

税金はどのようにして集められ、使われているのでしょうか。(国税の場合)



- ◎令和6年度に国に納められた消費税は、**25兆0,212億円**。
国民一人あたり、年間およそ202,000円の消費税を払ったことになります。
- ◎消費税は、わたしたちが老後も安心して生活できるよう年金や医療などに使われています。

消費税は
お店が預かって
まとめて納めているんだね

自分で商売をしている人



自分で商売をしている人は自分で計算して税金を納めているんだよ

個人で納める税



会社に勤めている人

会社に勤めている人は会社を通して税金を納めているんだよ



国(税務署)

法人税



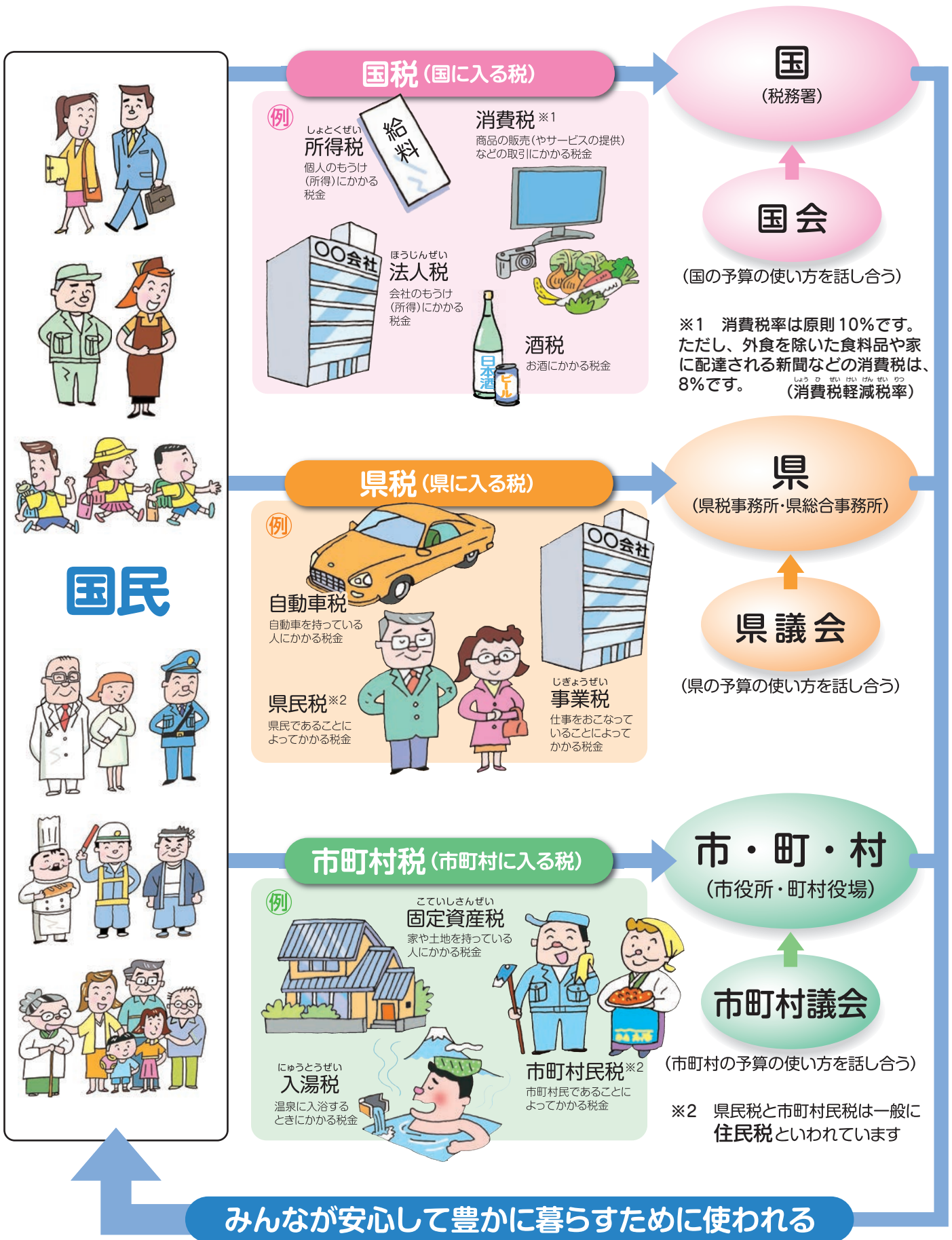
会社が納める税

会社も税金を納めていますよ

所得税

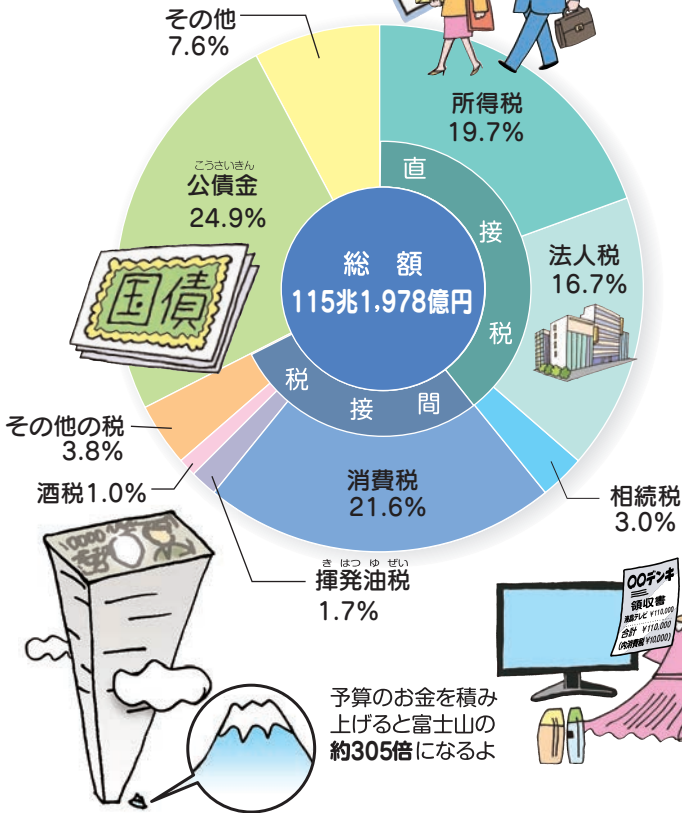
1,2ページの答え：本屋、ホテル、クルーズ船
3ページの答え：けい光灯、時計、教卓、机、いす、教科書、エアコン、運動場、体育館、黒板、1人1台端末

税金の流れ

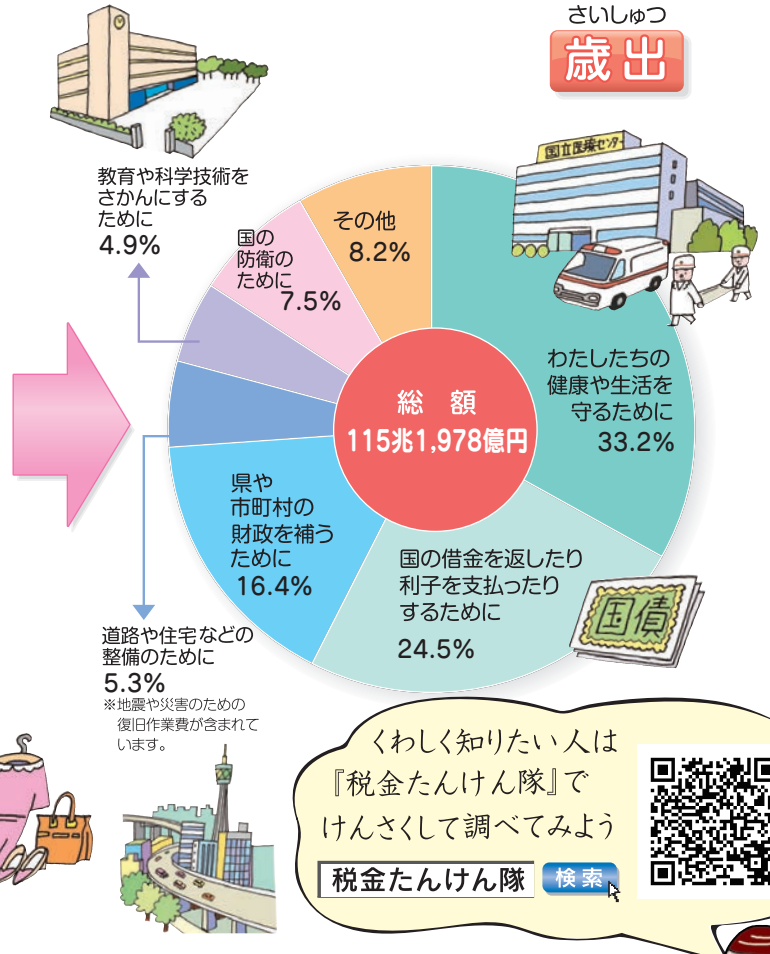


国の予算とその使われ方 (令和7年度一般会計当初予算)

さいにゅう
歳入



さいしゅつ
歳出

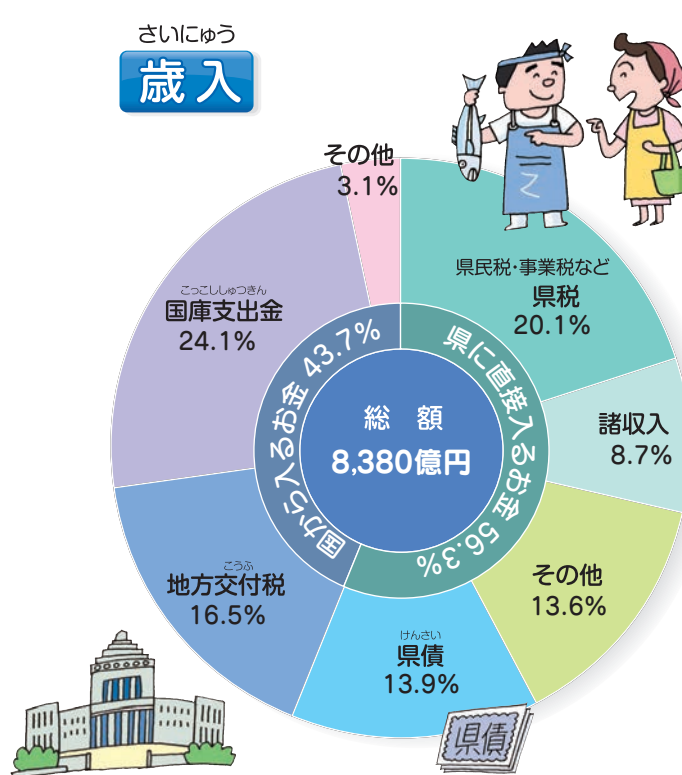


くわしく知りたい人は『税金たんけん隊』でけんさくして調べてみよう

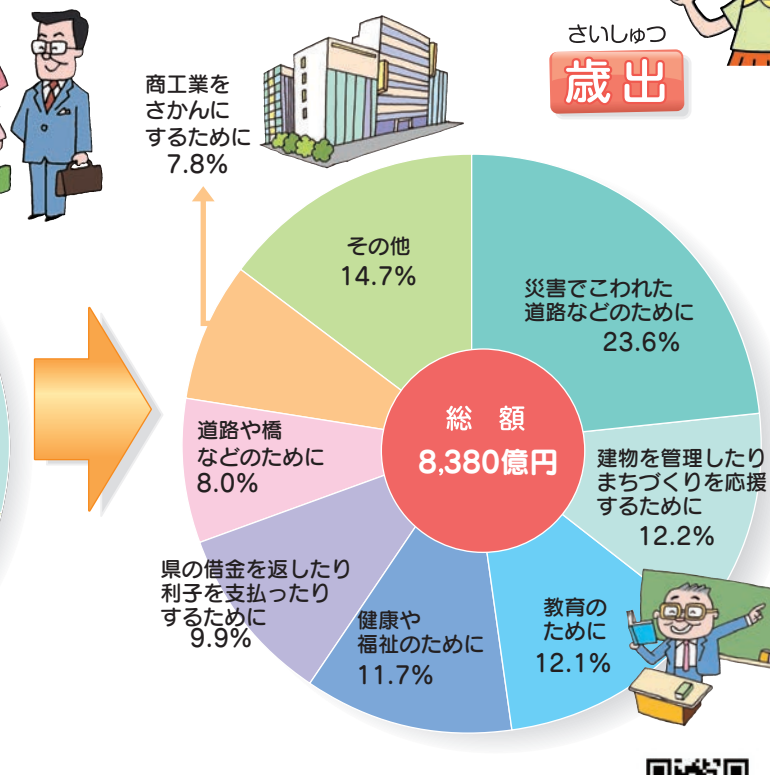
税金たんけん隊

石川県の予算とその使われ方 (令和7年度一般会計当初予算)

さいにゅう
歳入



さいしゅつ
歳出



※国や県の一年間の収入を「歳入」、支出を「歳出」といいます。

歳入・歳出の用語の説明はこちら→



5 もしも税金がなくなったら…

税金がなくなったらどうなるのか考えてみよう。

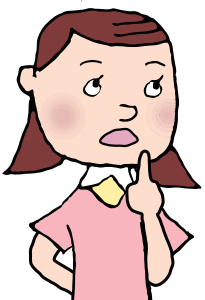
<https://www.sosuiyou.jp/>より



イラストの
データ版は
こちら



みんなの町が
美しく安全に
保たれている
のはどうして
かな？



.....

6 税金クロスワードパズル

〈タテのカギ〉〈ヨコのカギ〉をよく読んで税金に関係のある言葉などを□の中に入れてタテにもヨコにも読めるようにしてください。

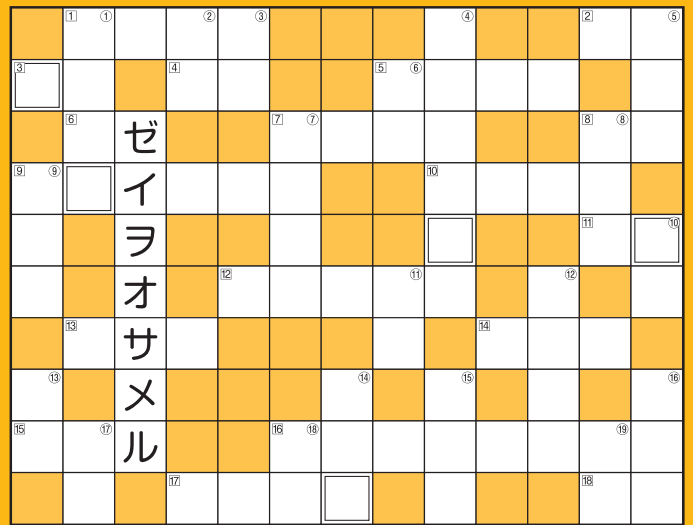
【タテのカギ】

- ① 国のまわりをつくるところ。
○○○○
- ② 小学6年生は11、12○○。
- ③ 足は10本
- ④ 国税のうち個人のもうけにかかる税金は、○○○○○○です。
- ⑤ 学校でウサギやニワトリを飼うこと。
- ⑥ 寒い日に地面にできる○○柱。
- ⑦ 警察や消防が活やくしてくれるので、わたしたちは○○○○してくらせます。
- ⑧ みちのこと。
- ⑨ 645年○○○の改新。
- ⑩ 昆虫ではなくて足が8本。
- ⑪ はさまれるといたい冬の味覚。
- ⑫ 会社が納める○○○○税。
- ⑬ 宿泊体験や合宿で使う貸しきり○○。
- ⑭ 健康なくらしを守るためにつくられた保健○○センター。
- ⑮ 十七条憲法をつくった聖徳○○。

- ⑩ 教室のイスや○○○も税金で買われています。
- ⑪ お金を預けると○○がつく。
- ⑫ 果物の○○をむく。
- ⑬ ○○をまわす。

【ヨコのカギ】

- ① 国の借金のこと。
- ② 能登島大○○。
- ③ 甘いハチ○○。
- ④ 100以上108○○。
- ⑤ 買い物をしたときにかかる○○○税。
- ⑥ 熱が出たり、せきが出たりする病気。
- ⑦ ○○○○に注意！
- ⑧ ○○ヘビ。
- ⑨ 学校や○○○○○○を建てる時も税金が使われます。
- ⑩ 飛行機が発着するところは○○○○です。



- ⑪ 5の次。
- ⑫ 石川県の予算は○○○○○で決まります。
- ⑬ 内閣は毎年、仕事に必要なお金を○○○に組んで、国会に提出します。
- ⑭ 頭にかぶるもの。
- ⑮ ○○○満点！
- ⑯ 自分で商売をしている人たちは、税金を納めるために、年に一度税務署に○○○○○○をします。
- ⑰ 石川県の県鳥は○○○○。
- ⑱ 後ろと○○。

※最後に □の中の文字をならびかえて、次の標語を作ってみましょう。「わかったよ□□の□□□と大切さ」

※答えはこちら→



《もっと税金について調べてみよう!》



くわしく知りたい人は『税金たんけん隊』でけんさくして調べてみよう
税金たんけん隊 検索



身近な税情報が盛りだくさん!



石川県租税教育推進協議会ホームページ
<https://www.sosuiyou.jp/>

税金はみんなが安心して豊かに暮らすために、みんなで出し合うお金です。健康や福祉、災害復興にも税金が使われています。



◎編集・発行

石川県租税教育推進協議会

石川県租税教育推進協議会は、石川県内の教育関係者と国や県、市、町の税務関係者が協力し、租税教育の推進及び充実のための環境整備を行うことを目的に、平成6年5月に設けられたものです。

◎編集委員

- 角地 拓哉 (金沢市立田上小学校) 岩田 潤治 (金沢市立三和小学校)
川原 弘毅 (白山市立松陽小学校) 砂田 美穂 (津幡町立津幡小学校)
椋元 隆雄 (石川県教育委員会事務局学校指導課)
榎木 洋平 (金沢市教育委員会事務局学校指導課)

※編集委員の所属については令和7年6月現在です。

小学校		
6年組番		
名前		